

**Fiche Produit**  
**GAMME SILVER CLASSE 1**  
**Pantalon forestier stretch - référence : PRIOR MOVE - FI001D**

PANTALON DE PROTECTION POUR LES UTILISATEURS DE SCIE A CHAINE  
 EN 381-5 : 1995 type A classe 1 20 m/s.



**COMPOSITION :**

- Tissu texturé Mono Rip extensible 4 dimensions 93% Polyamide 6.6 / 7%EA, finition déperlante SOFIGUARD®
- Zones de renfort par empiècement en tissu double face 70% polyester face extérieure pour une importante résistance mécanique et 30% coton sur la face intérieure du tissu pour le confort.
- Complexe de protection scie à chaîne 8 couches.

- Poids total en taille M : 1.2 kg

**DESCRIPTIF :**

2 poches coutures. 1 poche mètre avec poche clef à bougie.  
 Ceinture semi élastiquée avec passants et bavette dorsale.



WATER  
REPELLENT



MECHANICS  
RESISTANCE



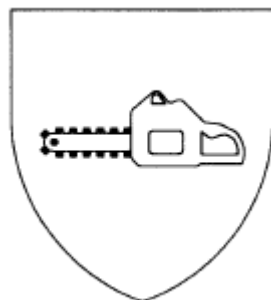
STRETCH

Longueur entrejambe de 78 à 86 cm suivant la taille.

7 tailles du XS au 3XL

(Majoration à partir de 2XL, 4XL et 5XL possible sur demande).

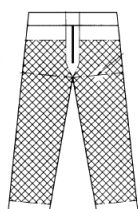
**Sofiguard®**  
 SOFILETA TECHNOLOGY



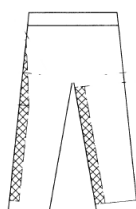
CE

CLASSE 1      20 M/S

**Type A**



Devant



Arrière

