

Fiche Produit
Gamme SILVER
Salopette PRIOR - Référence : FI002B

Salopette de protection pour les utilisateurs de scie à chaîne
 EN 381-5 : 1995 type A classe 1 20 m/s.

COMPOSITION :

- Tissu polyester - coton 70/30 240 gr/m², déperlant avec finition fluocarbone.
- Tissu double face 70% polyester face extérieure pour une importante résistance mécanique et 30% coton sur la face intérieure du tissu pour le confort.
- Complexe de protection scie à chaîne 8 couches.
- Poids total en taille M : 1.2 kg

DESCRIPTIF :

2 poches coutures. 1 poche mètre avec poche clef à bougie.
 Ceinture semi élastiquée avec passants et bavette dorsale.
 Pointe entrejambe bi-extensibles pour plus de confort et de solidité.



**MECHANICS
RESISTANCE**

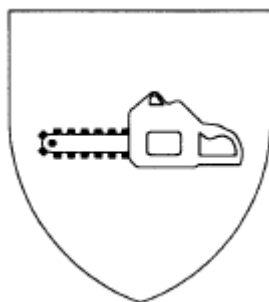


**WATER
REPELLENT**

Longueur entrejambe de 78 à 86 cm suivant la taille.

7 tailles du XS au 3XL

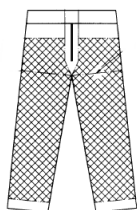
(Majoration à partir de 2XL, 4XL et 5XL possible sur demande).



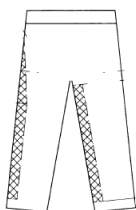
CE

CLASSE 1 20 M/S

Type A



Devant



Arrière

