



Fiche Produit
Gamme Suprême
Pantalons EVEREST - référence : FI067A

Pantalons de protection pour les utilisateurs de scie à chaîne
 EN 381-5 : 1995 type A classe 1 20 m/s.

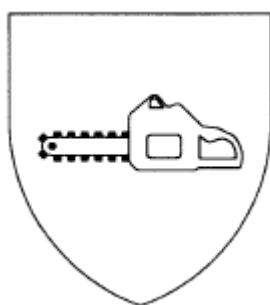
Protection 8 couches. Poids total en taille 42 : 1.150 kg

Composition : Tissu 96% polyamide 4% élasthanne 200 gr/m² traité hydrophobe (déperlant) Noir ou Rouge
 Renforts : 50% polyamide 45% polyester 5% élasthanne coloris noir.

2 poches italiennes fermées par zip vers le bas.
 1 poche dos fermée par zip.
 1 poche mètre anti retour.
 1 poche plaquée sur jambe avant gauche, fermée par rabat et ruban auto agrippant.
 Ceinture élastiquée. Bavette dorsale.
 Renforts genoux et bas de jambe en tissu bi-extensible noir.
 Cordon élastique de serrage au bas du pantalon.

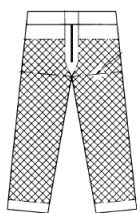
Entrejambe 82 à 86 suivant la taille.
 13 tailles du 36 au 60

Gamme utilisation : Elagage

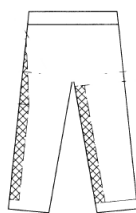


CLASSE 1 20 M/S

Type A



Devant



Arrière

Sofiguard[®]
 SOFILETA TECHNOLOGY

