



## Utilisation

Ce vêtement a pour but de signaler visuellement la présence de l'utilisateur, afin de le détecter et de bien le voir dans des situations dangereuses, dans toutes les conditions de luminosité, de jour, et la nuit dans la lumière des phares. B.T.P, entretien des voiries, des espaces verts, chantiers, transport (chauffeurs routiers), caristes, dockers, déménageurs, accompagnateurs de voyage, métiers de la sécurité...

## Caractéristiques techniques

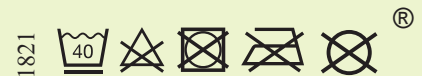
- ✓ Gilet de signalisation haute visibilité contre les intempéries avec bandes rétro-réfléchissantes.
- ✓ 1 poche intérieure, 3 poches extérieures.
- ✓ Repose-mains.
- ✓ Fermeture à glissière.
- ✓ Extérieur en 100% polyester 300D Oxford, enduit polyuréthane.
- ✓ Doublure Polaire chaude en polyester 260 gm<sup>2</sup>.
- ✓ **Coloris:** jaune.
- ✓ **Tailles:** S, M, L, XL, XXL, XXXL.
- ✓ **Conditionnement:** - carton de 10 pièces.  
- sachet de 1 pièce.



En savoir plus: [www.singer.fr](http://www.singer.fr)

## Principaux atouts

- ✓ Confection et matériaux de qualité.
- ✓ Très bonne protection.
- ✓ Chaud et confortable.
- ✓ Ouverture intérieure zippée pour sérigraphie.



## Conformité:

Ce vêtement a été testé suivant les normes européennes:

**ENISO13688: 2013** Vêtements de protection - Exigences générales.

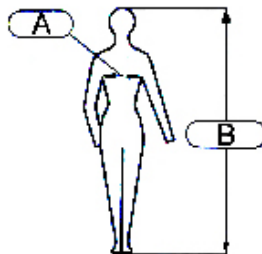
**ENISO20471: 2013** Vêtements haute-visibilité - Méthodes d'essai et exigences.

Il est conforme à la **Directive Européenne 89/686/CEE** relative aux Equipements de Protection Individuelle (EPI).

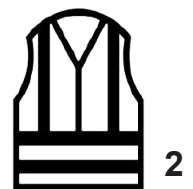
**Homologation** réalisée par Centexbel **Belgique**, organisme notifié n°0493.



Tailles	Tailles de la poitrine (cm) (A)	Hauteurs (cm) (B)
S	86-94	156-164
M	94-102	164-172
L	102-110	172-180
XL	110-118	180-188
XXL	118-129	188-196



ENISO20471: 2013	Résultat
Surface matière de base et matière rétro-réfléchissante	Classe 2



EN ISO20471: 2013  
Classe 2

Votre partenaire **SINGER® SAFETY**

**SINGER®**  
safety